



**axon**  
link

# ¿QUÉ ES AXON-LINK?

Axon-Link es un servicio de lectura, descarga y custodia de los datos registrados en los contadores eléctricos, ya sean propiedad del cliente o de la distribuidora (con su autorización). Este servicio permite tener acceso directo, fiable y automatizado a los datos energéticos, facilitando su gestión y control.



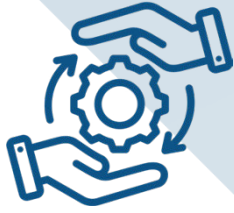
## ¿Qué incluye el servicio?

- Suministro de pequeño material necesario para la instalación.
- Conectividad directa con la Distribuidora y REE mediante un módem 4G con IP fija y pública.
- Mantenimiento integral del módem y de la tarjeta SIM.
- Acceso a la plataforma TwinMeter para consulta y gestión de datos.
- Gestiones para dar de alta los equipos instalados en los sistemas de la empresa distribuidora.

## Aplicaciones recomendadas:

- Clientes con contador en propiedad.
- Instalaciones donde la distribuidora no permite cambiar el contador, pero sí admite la instalación de un módem.

# ¿CÓMO FUNCIONA?



## Alta y puesta en marcha:

Gestión con la Distribuidora para dar de alta los equipos.  
Configuración completa y pruebas de comunicación.

1



## Suministro del equipo:

Módem de comunicaciones preconfigurado con los datos CUPS.  
Fuente de alimentación, antena y cableado para conexión.  
Tarjeta SIM 4G con IP fija y pública.

2



## Instalación y configuración:

El cliente puede realizar la instalación con asistencia remota de Axon Time.  
Opcionalmente, Axon Time puede realizar la instalación presencial.

3



## Control Remoto

4

Pruebas de conexión y monitorización de tu contador.

# TARIFAS

## PAGO INICIAL

---

150 €

- Alta del servicio
- Configuración
- Puesta en marcha

## CUOTA ANUAL

(Pago por adelantado)

---

150 €

- TwinMeter
- Mantenimiento de módem y SIM

## OPCIONAL

---

150 €

(Adicionales)

- Instalación opcional realizada por Axon Time.

## Recomendaciones para la instalación:



Preferiblemente, enviar una foto previa de la ubicación del contador eléctrico para verificar la viabilidad de la instalación.

## OBSERVACIONES PREVIAS A LA CONTRATACIÓN:



No se incluye el desplazamiento de personal especializado a las instalaciones del cliente (excepto si se contrata la instalación opcional).



La instalación de una toma de corriente con protección (obligatoria según la distribuidora) no está incluida.



En caso de visita fallida (el técnico se desplaza y no es posible realizar la instalación), se cobrará el 50% del precio presupuestado.



Avenida Condomina 27, Entresuelo. 03016 Alicante



Tel: 966 592 150



[www.axontime.com](http://www.axontime.com)



Axon Time