



axon
meter

¿QUÉ ES AXON METER?



El contador fiscal es el equipo de energía eléctrica que ofrece la distribuidora para obtener los datos de consumo. Este contador, instalado por la distribuidora en régimen de alquiler, no proporciona la visibilidad necesaria sobre la información de consumo.

Desde Axon Time te ofrecemos el Axon Meter, un contador fiscal homologado por la distribuidora que te permitirá disponer de tu telemida en tiempo real, sin costes adicionales.

AxonMeter es un servicio de alquiler de equipos de medida compuesto por:

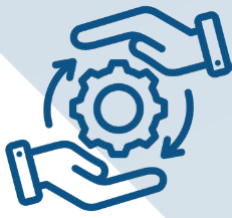
- Contador eléctrico homologado por la distribuidora.
- Módem de comunicaciones.
- Tarjeta SIM con IP fija pública.
- Acceso a la plataforma TwinMeter para la visualización y captación de datos.

¿A QUIÉN VA DIRIGIDO?

A cualquier instalación que tenga contratada como mínimo una tarifa eléctrica 3.0TD con una potencia mayor de 15 kW en el periodo 6.

El cliente puede ser una empresa o un particular, pero en el 95% de los casos es una empresa que, asesorada por un profesional de la energía o por su propia voluntad, quiere controlar y fiscalizar de forma profesional y rigurosa su consumo eléctrico y las penalizaciones que paga en su factura de electricidad.

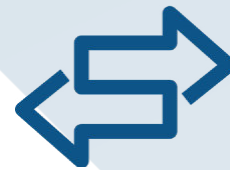
¿CÓMO FUNCIONA?



Gestión

Axon Time realiza todas las gestiones con la distribuidora para la sustitución de los equipos y la tramitación con REE (Red Eléctrica Española) para su verificación.

1



Substitución

El contador de la distribuidora es sustituido por el AxonMeter, que pasa a ser el contador fiscal.

2



Acceso

El cliente recibe en la plataforma TwinMeter todos los datos que registra el contador AxonMeter.

3



TIPOS DE TARIFAS

 **axon** TIME

TIPO 4

25 €/mes

- Potencia: entre 15-50 kW
- Tarifa: 3.0 TD
- Ideal para: restaurantes, oficinas y pequeño comercio.



TIPO 3BT

45€/mes

- Potencia: entre 45-450 kW
- Tarifa: 3.0 TD
- Ideal para: gimnasios, híperv y residencial terciario.



TIPO 3AT

50 €/mes

- Potencia: entre 45-450 kW
- Tarifa: 6.1 TD
- Ideal para: hoteles, regantes, comunicaciones, gran terciario.

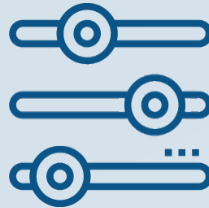
TIPO 2

70 €/mes

- Potencia: mayor a 450 kW
- Tarifa: 6.1 TD
- Ideal para: industrias y grandes consumidores de energía.



VENTAJAS DE AXON METER:



Control fiscal y profesional del consumo eléctrico.



Acceso a telemedida en tiempo real.



Reducción de penalizaciones por excesos de potencia y reactiva.



Datos verificables y exportables desde la plataforma TwinMeter.



Gestión y soporte integral por parte de Axon Time.



Avenida Condomina 27, Entresuelo. 03016 Alicante



Tel: 966 592 150



www.axontime.com



Axon Time